

# POLYFORZA™ NAILER - METAL RETROFIT ALTERNATIVE AU BLOCAGE DU BOIS

## DESCRIPCIÓN DE PRODUCTO

El clavador PolyForza - Retrofit de Metal elimina la necesidad de ensamblajes de bloques de madera individuales requeridos para el relleno de la junta alzada. El clavador PolyForza - Retrofit de metal es rápido y fácil de instalar al eliminar el corte de madera. Además, garantiza un borde seguro, recto y uniforme que proporcionará un rendimiento duradero. El clavador PolyForza - Retrofit de metal está disponible inclinado hasta 4/12 o no inclinado para una variedad de instalaciones de techos de metal.

## CARACTERÍSTICAS Y BENEFICIOS

- Disponible en longitudes de 12'-0" con agujeros preperforados para instalar hasta un 60% más rápido que los clavadores de madera.
- Agujeros de fijación ranurados para permitir el movimiento térmico adecuado de los materiales y asegurar la correcta colocación y separación de los tornillos.
- Disponible en versiones inclinadas y no inclinadas.
- Protección perimetral consistente y duradera: no se agrieta, ni se dobla, ni se parte, ni se pudre, ni es susceptible a los insectos. También es incombustible y no absorbe la humedad.
- Se puede utilizar un tablero de cubierta de 1/2" a 3/4" en la parte superior del producto.
- Los tornillos llegarán al lugar de trabajo con el producto.

## INSTRUCCIONES DE APLICACIÓN

Consulte las instrucciones de instalación del clavador PolyForza - Retrofit de metal.

## PLANTAS DE PRODUCCIÓN

- Fernley, NV
- Hazleton, PA
- Phoenix, AZ
- Waco, TX
- Winter Haven, FL

## SEDE CORPORATIVA

Polyglass U.S.A., Inc.  
1111 West Newport Center Drive  
Deerfield Beach, FL 33442  
[www.polyglass.us](http://www.polyglass.us)

Línea general: (888) 410-1375  
(954) 233-1330

Servicio al cliente: (800) 222-9782

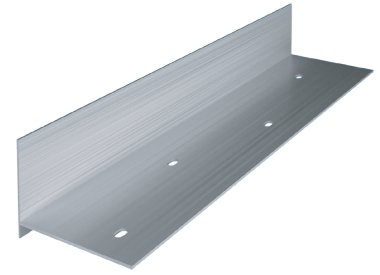
Servicio técnico: (866) 794-9659

¿Preguntas? [technical@polyglass.com](mailto:technical@polyglass.com)

**Exención de responsabilidad del producto:** A menos que se incorpore o haga parte de una garantía suplementaria del fabricante, Polyglass garantiza su producto(s) contra defectos de fabricación que den lugar a que el producto no cumpla con las especificaciones durante un período de 1 año.

Todos los datos facilitados se refieren a la producción estándar y se dan de buena fe dentro de las tolerancias de fabricación y pruebas aplicables.

Polyglass U.S.A. Inc., se reserva el derecho de mejorar y modificar sus productos en cualquier momento y sin previo aviso. Polyglass U.S.A., Inc. no se hace responsable del uso de sus productos en condiciones más allá de su propio control. Para obtener los datos del producto y la información de garantía más reciente, visite [www.polyglass.us](http://www.polyglass.us).



## DATOS DEL PRODUCTO

### Materiales

- Aluminio extruido de alto calibre

### Tamaños estándar

- 1.5" x 5.5"
- 3" x 5.5"

## ESTÁNDARES APLICABLES

- Estándar ANSI/SPRI/FM 4435/ES-1
- Aprobado por FM



## COLORES DISPONIBLES

Elija entre más de 30 colores y acabados, consulte la carta de colores para ver las opciones de color.



[www.polyglass.us](http://www.polyglass.us)